

Doe leite, Alimento

Vida





O leite humano é muito importante para todos os recém-nascidos.

Ele alimenta e protege o bebê contra diarreia, infecções respiratórias, diabetes e alergias.

Mas há mães que não podem amamentar. Para estas situações, foram criados os bancos de leite humano que recebem, pasteurizam e distribuem para as crianças que necessitam.

Quem pode doar leite humano?

Toda mulher saudável com excesso de leite e que não use medicamentos que impeçam a doação.

Para isto, é só procurar o banco de leite mais próximo de sua casa e se informar sobre como fazer a doação.

O leite deve ser retirado depois que o bebê mamar ou quando as mamas estiverem muito cheias.



O que fazer para a doação?

- Lave um frasco de vidro com tampa de plástico,
- Coloque o frasco e a tampa em uma panela cobrindo-os com água. Ferva por 15 minutos, contando o tempo a partir do início da fervura.
- Feche o frasco sem tocar com a mão na parte interna da tampa.

Higiene pessoal antes de iniciar a coleta:

- Lave as mãos e os braços até o cotovelo com bastante água e sabão.
- Lave as mamas apenas com água.
- Seque as mãos e as mamas com toalha limpa.

Local adequado para retirar o leite:

- Forre uma mesa com pano limpo para colocar o frasco e a tampa.

Qual a forma correta para fazer a retirada do leite (ordenha)?

Massageie as mamas com a ponta dos dedos, fazendo movimentos circulares no sentido da parte escura (aréola) para o corpo.

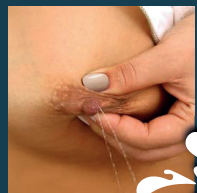
Coloque o polegar acima da linha onde acaba a aréola e os dedos indicador e médio abaixo da aréola.

Firme os dedos e empurre para trás em direção ao corpo. Aperte o polegar contra os outros dedos até sair o leite. Despreze os primeiros jatos ou gotas.

Em seguida, abra o frasco e coloque a tampa sobre a mesa forrada com um pano limpo, com a abertura para cima.

Colha o leite no frasco, colocando-o debaixo da aréola.

Após terminar a coleta, feche bem o frasco.



(ar



Como guardar o leite coletado?

- Anote na tampa do frasco a data em que iniciou a coleta do leite.
- Guarde imediatamente o frasco no congelador da geladeira ou freezer por até 15 dias.
- Se o frasco não ficou totalmente cheio, você pode completá-lo em outro momento.
- Para completar o volume de leite no frasco, sob congelamento, utilize um copo de vidro previamente fervido por 15 minutos e escorra sobre um pano limpo até secar.
- Coloque o leite recém-ordenhado sobre o que já estava congelado até faltarem dois dedos para encher o frasco.
- Logo após, guarde o frasco no freezer ou no congelador.
- O frasco com o leite congelado deve ser transportado para o banco de leite humano antes de completar 15 dias da data da primeira coleta.
- Ao voltar a trabalhar você pode continuar amamentando.

Para maiores informações entre em contato com Banco de Leite



Você sabia que...

... a produção do leite depende do esvaziamento da mama e que, quanto mais a mulher esvazia as mamas, mais leite ela será capaz de produzir

... todo leite doado será analisado, pasteurizado e submetido a rigoroso controle de qualidade antes de sua distribuição

... todo leite descongelado não deve ser congelado novamente



Para você
é leite
para a criança
é vida

*Para outras orientações, procure
ou ligue para o Banco de Leite:*

(11) 4148-9070
ramal 1133